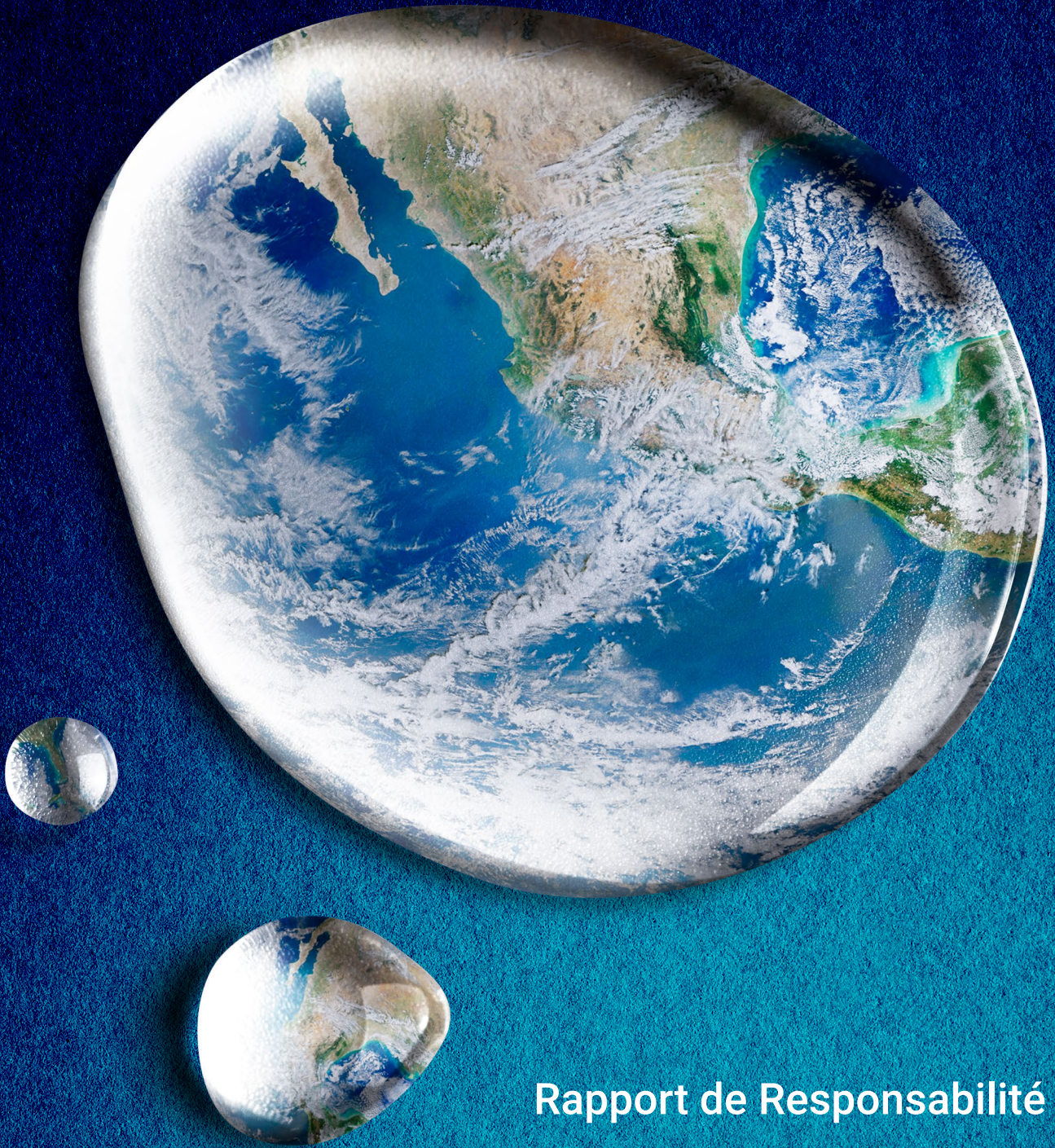


FERMAX



Rapport de Responsabilité
Sociale et Environnementale
2022



Contenu



MESSAGE DU PRÉSIDENT	04
À PROPOS DE FERMAX	06
NOTRE IDENTITÉ	08
73 ans de spécialisation	10
La sécurité des personnes et de leurs foyers	11
Environnement	12
Intégration professionnelle	12
Action sociale	13
NOTRE ENGAGEMENT	14
Objectifs 2030	14
Objectifs atteints et progrès accomplis	17

Nos engagements pour l'environnement, la société et la gouvernance.



Si nous tirons une leçon de chaque expérience, chez FERMAX, nous savons que pour surmonter les difficultés, nous devons ramer tous ensemble. À de nombreuses reprises, nous sommes la cause de notre présent, mais aussi l'espoir de notre avenir.

Malgré l'adversité, grâce à notre travail d'équipe, nous continuons aujourd'hui à remplir l'objectif qui nous a fait naître il y a 73 ans : connecter les personnes et les foyers avec le monde. Nous avons le pouvoir de changer de cap, de choisir de faire les choses correctement et d'influencer positivement sur la façon dont nous voulons que le monde soit pour les générations à venir. La question que nous devons nous poser est la suivante : quelle empreinte voulons-nous laisser sur notre chemin ? Chez FERMAX, nous nous efforçons quotidiennement de concilier notre activité avec les principes sociaux et de parvenir à la durabilité, à l'égalité et à l'inclusion dans tous nos domaines d'influence. Parce que nous voulons rendre à la société ce que nous avons pu obtenir grâce à elle.

En commençant par notre plus grand atout, les personnes qui font partie de FERMAX, nous nous efforçons de protéger les droits du travail et de promouvoir un environnement de travail sûr, un emploi durable et l'égalité des chances entre les hommes et les femmes. Notre politique d'égalité garantit le développement professionnel des personnes, quel que soit leur sexe, en privilégiant la non-discrimination et le respect de la diversité, du processus de sélection à la promotion, en passant par la conciliation et l'égalité de rémunération.

De même, notre Centre spécial d'emploi, CEEME, garantit depuis 23 ans l'intégration professionnelle, sociale et personnelle des personnes handicapées. Plus de 110 personnes sont passées par CEEME depuis sa création dans le but de devenir indépendantes et de réaliser leur projet de vie grâce à un emploi égalitaire et inclusif.

L'amélioration continue, toujours accompagnée d'une attitude constructive, est un élément clé de notre succès. Conscients de cela, nous accordons une attention particulière à la formation interne de nos employés afin qu'ils puissent acquérir de nouvelles compétences et connaissances applicables à leur travail, et nous nous engageons constamment en faveur des jeunes talents avec un programme de bourses d'études pour la formation universitaire et professionnelle.

C'est d'ailleurs cet esprit d'amélioration et d'évolution continues qui nous a permis d'aller de l'avant et d'initier un processus de transformation de notre modèle d'entreprise qui est la base de notre stratégie : la connectivité de nos

produits et de nos installations ainsi que la digitalisation de nos processus internes. Cela se traduit par une plus grande capacité à innover et à offrir de nouvelles solutions à un besoin très humain : être connecté avec nos proches, avec les gens et avec notre maison. C'est pourquoi nous consacrons chaque année 6 % de notre chiffre d'affaires à des investissements en R&D afin de développer des solutions à valeur ajoutée et de nous adapter aux nouveaux marchés et aux besoins du secteur.

Grâce à chaque étape que nous franchissons vers la connectivité de nos produits, nous contribuons au développement de villes plus durables en fournissant de nouveaux services et activités aux différents acteurs qui interagissent avec les bâtiments et les logements au quotidien (installateurs, gestionnaires, sociétés de maintenance ou de nettoyage, transporteurs...), tout en réduisant les taux de rebond dans les livraisons de colis à domicile et en réduisant l'empreinte carbone.

Nous avons choisi d'aller de l'avant et de poursuivre notre croissance en adoptant une perspective respectueuse de l'environnement. En tant que fabricants, nous maintenons un processus de production qui a le moins d'impact possible sur notre environnement, en appliquant une politique d'optimisation et de réduction des coûts et d'économie circulaire, à travers la planification et le contrôle de toutes les phases de notre processus de production - de la conception du produit à la garantie de son fonctionnement -, selon les principes de la prévention, du recyclage et de la réutilisation.

Notre engagement en faveur de l'énergie solaire sur nos deux sites de production nous a permis de réduire notre consommation d'électricité et d'éviter l'émission de plus de 50 tonnes de CO2 par an. Nous nous sommes également engagés à réduire de 6 %, d'ici à 2030, l'utilisation d'emballages plastiques non réutilisables dans nos produits et nos processus de fabrication.

De toutes les options, nous avons choisi de le faire de la meilleure façon possible, parce que construire un bon présent est la garantie d'un avenir meilleur pour tous. Nous souhaitons que chaque fois qu'une personne voit la marque FERMAX, elle soit fière de nous avoir choisis pour protéger son lieu de vie.

Si l'on considère les deux dernières années, il ne fait aucun doute que nous avons été confrontés à de nombreux défis en tant que société. La pandémie causée par le virus Covid-19 et ses conséquences nous ont conduits à des scénarios pleins d'incertitude et d'inquiétude, affectant gravement notre mode de vie et l'économie de tous les pays et nous confrontant à la plus grande récession mondiale de notre histoire.

Nous devons être capables de sortir de notre zone de confort et de nous adapter à une situation inconnue. La capacité d'adaptation et une solide expérience nous ont permis de rester à flot dans une mer incertaine en utilisant toutes nos ressources.

Nous avons pu faire face à la pénurie de composants électroniques grâce à notre équipe de R&D ; notre filiale en Chine nous a servi de plateforme technologique pour accéder à nos fournisseurs en Asie ; et nous avons maintenu un délai de livraison de 24 à 48 heures parce que **nous sommes la seule entreprise de notre secteur à posséder sa propre usine en Europe.**

Et alors que nous faisons face à ce que l'on appelle la "nouvelle normalité", ce qui semble aujourd'hui unimaginable s'est produit. L'invasion de l'Ukraine a provoqué l'une des plus grandes crises humanitaires de l'histoire récente de l'Europe, nous confrontant une nouvelle fois à la réalité et nous obligeant à nous souvenir de ce qui est le plus important : les personnes.

Jeremy Palacio
 Président-Directeur Général

FERMAX

Fondée en 1949 par M. Fernando Maestre, FERMAX est une **société multinationale d'origine espagnole** qui occupe une place de choix parmi les marques les plus importantes au monde.

Aujourd'hui, avec environ **450 employés** et **plus de 60 ingénieurs** dédiés à l'innovation et au développement de produits, nous commercialisons des solutions technologiquement avancées nous permettant d'être parmi les leaders du marché.

Notre **capacité d'innovation se concentre sur la connectivité et la communication résidentielle dans les bâtiments**, allant des systèmes de portier audio traditionnels aux systèmes de portier vidéo les plus modernes, en passant par les systèmes de sécurité, la domotique et le contrôle d'accès.



NOTRE MISSION EST D'ÊTRE LE LEADER DES VIDÉOPHONES CONNECTÉS

Nous aspirons à ce que nos produits soient les moteurs de la transformation des villes, en tirant parti de la connectivité pour offrir de nouveaux services aux différents acteurs qui interagissent avec les bâtiments et les logements.

NOTRE OBJECTIF EST DE CONNECTER LES PERSONNES ET LES FOYERS DU MONDE

ENTIER grâce à la connectivité de nos produits et installations et d'offrir de nouveaux services aux différents acteurs qui interagissent avec les bâtiments et les logements.



UNE GRANDE ÉQUIPE

Notre plus grande réussite ce sont toutes les personnes qui font partie de FERMAX. Leur talent, leur engagement et leurs efforts ont rendu possible notre existence depuis plus de 70 ans et continuer à compter sur chacun d'entre eux est une garantie de succès pour l'avenir.



Sentiment d'appartenance et identification à la mission de l'entreprise



Intégrité et respect



Polyvalence et attitude permanente d'adaptation au changement



Engagement en faveur de l'égalité, de la sécurité, de la santé et de l'environnement



Orientation vers le client et les résultats



Effort et travail d'équipe



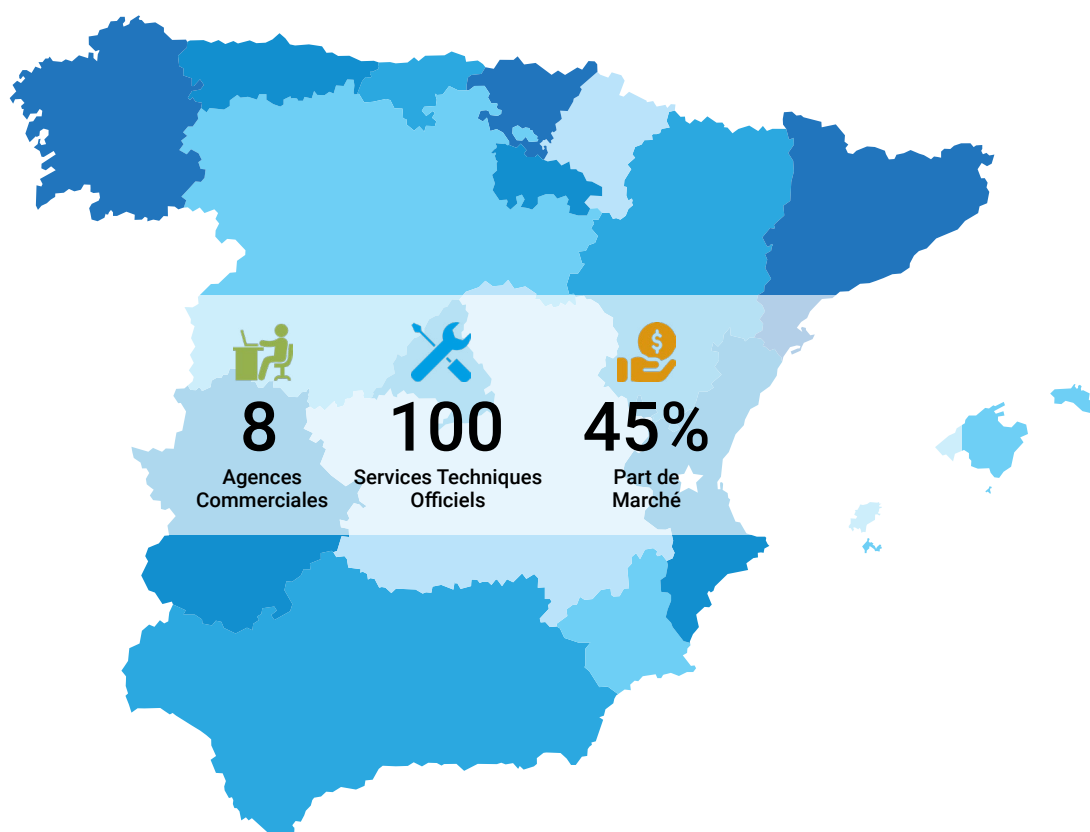
Responsabilité sociale des entreprises



NOTRE IDENTITÉ



FERMAX a été fondée à Valencia (Espagne) où nous avons toujours notre siège social et nos deux centres de production. Nous disposons en Espagne d'un vaste réseau commercial et technique qui nous permet d'être proches de nos clients et de leur offrir garantie, confiance et fiabilité. Nous sommes fiers d'équiper plus de la moitié des immeubles d'Espagne avec nos produits.



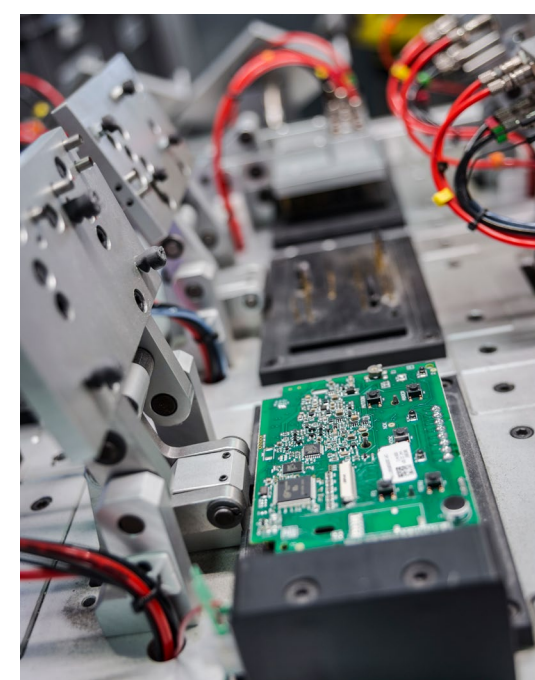
DE VALENCIA AU RESTE DU MONDE

Notre succès au niveau national nous a permis de dépasser nos frontières et de devenir une marque espagnole de référence internationale grâce à l'engagement d'un réseau de distributeurs internationaux et au travail des personnes qui font partie de nos filiales et succursales en Chine, au Royaume-Uni, en France, en Belgique, en Pologne, à Singapour, au Portugal et dans les Émirats arabes unis.

Fermax France est la filiale française du groupe Fermax créée en 1998. Notre siège est situé à Tremblay en France (93). Notre mission est d'apporter le meilleur service à tous nos clients français.



Notre siège à Valencia (Espagne)



73 ANS DE SPÉCIALISATION

Dans nos deux centres de fabrication en Espagne, nous réalisons l'ensemble du processus de production, de la sélection des matériaux à l'assemblage final et au contrôle de qualité. Nous disposons également de notre propre équipe de R&D, ce qui nous permet d'être agiles dans la conception de composants électroniques et de garantir l'approvisionnement en toutes circonstances. Notre spécialisation facilite également la disponibilité des pièces détachées et garantit la maintenance et la mise à jour corrects des installations pendant des années.



Depuis 21 ans, nous livrons plus de 85 % de notre chiffre d'affaires en moins de 24 heures, et nous avons pu maintenir le même délai de livraison pendant la récente crise mondiale des composants électroniques.



LA SÉCURITÉ DES PERSONNES ET LEURS FOYERS

Grâce à la connectivité et à la digitalisation, nous avons mis au point des systèmes de portier vidéo qui permettent de dévier l'appel du moniteur vers le smartphone. Une étape technologique qui a fait du portier vidéo un élément essentiel de la sécurité des logements en permettant aux personnes d'être connectées à leur maison, en sachant à tout moment qui appelle ou ouvrant la porte directement à partir de leur smartphone.

Nous garantissons également la sécurité en éliminant les obstacles et en donnant aux personnes handicapées la liberté d'ouvrir la porte de leur domicile sans limitations, à l'aide d'un dispositif qui leur est déjà familier, tel qu'un smartphone.

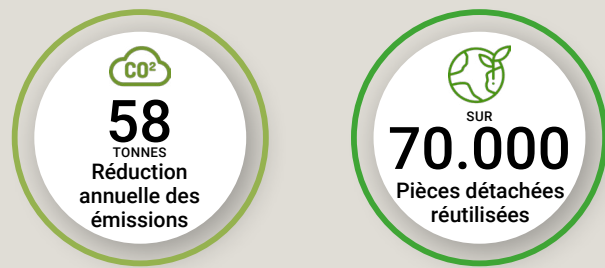


Notre objectif est de concilier l'efficacité commerciale avec les principes sociaux et de parvenir à la durabilité dans tous nos domaines d'influence. Cet engagement est représenté dans notre politique de responsabilité d'entreprise, qui s'articule autour de trois piliers fondamentaux: la protection de l'environnement, l'intégration sur le lieu de travail et l'action sociale.

ENVIRONNEMENT

En tant que fabricant, nous nous engageons fortement à prendre soin de l'environnement et à adopter des politiques durables qui contribuent à réduire notre empreinte carbone. Au quotidien, nous menons différentes actions pour atteindre et maintenir un cycle de production durable ayant le moins d'impact possible sur notre environnement, en maintenant un système de gestion de l'environnement basé sur la norme ISO 14001.

Nos politiques de gestion environnementale nous permettent d'évaluer et de déterminer notre impact sur l'environnement afin de générer des plans d'amélioration continue à tous les stades de notre processus de production. Cela nous permet de nous concentrer sur l'optimisation des coûts, la réutilisation, la réduction et la minimisation des déchets à tous les stades du processus de production, ainsi que l'intégration des concepts de l'économie circulaire par le développement de produits avec des matériaux recyclables et dont la fonctionnalité ne dépend pas d'une consommation élevée.



INTÉGRATION PROFESSIONNELLE

En 2000, nous avons créé CEEME, un centre d'emploi spécialisé dans l'assemblage électronique, afin de favoriser l'intégration sociale, professionnelle et personnelle des personnes handicapées par le biais de l'employabilité.

Notre mission est que les personnes handicapées - avec une diversité fonctionnelle auditive, physique, mentale ou intellectuelle - se sentent épanouies et réalisent leurs projets de vie grâce à un emploi, toujours dans le but de rendre la personne autonome et de la former pour qu'elle puisse évoluer dans son parcours professionnel et personnel.

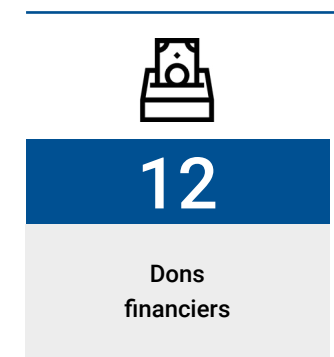
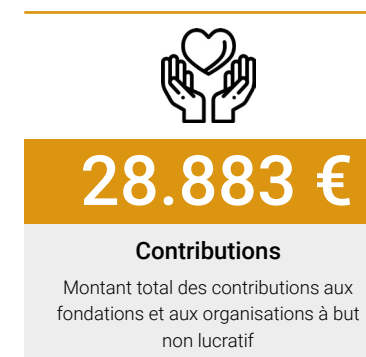


ACTION SOCIALE

Nous collaborons régulièrement avec des organisations à but non lucratif, telles que Casa Caridad à Valence, l'Association espagnole de lutte contre le cancer ou l'Association valencienne d'infirmité motrice cérébrale, entre autres, en participant en tant que sponsors, en faisant des dons financiers ou en collaborant à des campagnes de sensibilisation.



En interne, nous accordons l'octroi d'une dotation économique annuelle aux travailleurs ayant un enfant handicapé, ainsi que la participation volontaire de toutes les personnes faisant partie de FERMAX à des actions de solidarité, telles que la campagne de participation avec la Fondation Proyecto Vivir (Projet Vivre), des activités sportives avec l'École de football pour personnes handicapées mentales (EDI) de la Fondation Levante UD ou la participation aux activités promues par la Fondation Adecco, ainsi que la collaboration économique avec ses campagnes destinées aux femmes en risque d'exclusion (mars) et aux personnes handicapées (décembre).



NOTRE ENGAGEMENT

L'engagement envers la société et l'environnement est un élément essentiel de notre identité d'entreprise.

Nous sommes conscients que nous sommes aujourd'hui confrontés à d'importants défis environnementaux et, en tant que membres de la société, nous devons y répondre avec urgence et dévouement par des actions qui minimisent notre impact sur l'environnement et contribuent à la construction d'une société égalitaire, juste et responsable.

OBJECTIFS 2030



PRODUCTION RESPONSABLE

Appliquer les principes de prévention, de recyclage et de réutilisation à tous les stades de notre processus de production.

Réduire et minimiser les déchets produits dans nos installations.

Recycler et réutiliser les composants qui peuvent être réintégrés dans le produit.

Réduire de 1 % par an l'utilisation de tous les emballages en plastique non consignés que nous incorporons dans nos produits ou dans notre processus de fabrication.



CHANGEMENT CLIMATIQUE

Réduire la consommation d'électricité et augmenter la proportion d'énergie renouvelable dans nos installations.

Promouvoir l'économie circulaire en développant des produits contenant des matériaux recyclables et/ou recyclés et dont la fonctionnalité ne dépend pas d'une consommation élevée.

Réduire l'impact négatif des villes en digitalisant nos produits et nos installations.



CROISSANCE DURABLE

Atteindre des niveaux de productivité plus élevés grâce à la diversification, à la modernisation technologique et à l'innovation.

Parvenir au plein emploi productif et à un travail décent pour tous, y compris les jeunes et les personnes handicapées, et à l'égalité de rémunération pour un travail de valeur égale.

Protéger les droits des travailleurs et promouvoir un environnement de travail sûr, sain et sécurisé pour tous les travailleurs.

OBJECTIFS ATTEINTS ET PROGRÈS RÉALISÉS



Production responsable

Prévention

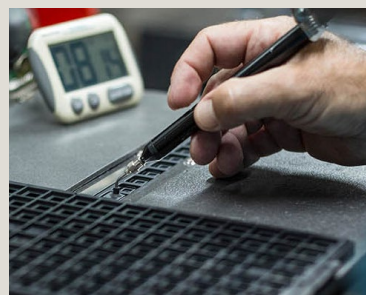
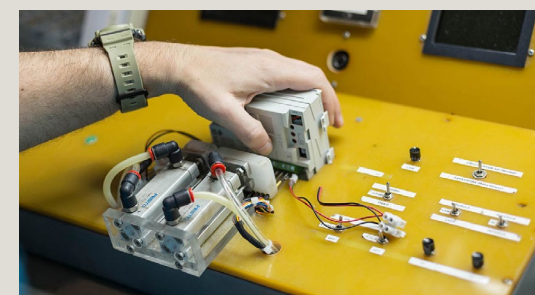
Tous nos fournisseurs respectent les exigences environnementales en matière d'emballage des produits, en exigeant qu'ils soient correctement dimensionnés, réutilisables et qu'ils ne contiennent pas de substances nocives.

Réduction

Nous disposons de notre propre système de récupération et de réparation des produits non conformes afin de minimiser le volume des déchets générés et d'améliorer l'efficacité de l'utilisation des matières premières.

Réutilisation et recyclage

Tous les produits retournés sont traités dans une phase de découpe afin de promouvoir la ségrégation des déchets et de réutiliser les composants qui peuvent être réintégrés dans le processus de production, conformément à nos normes de qualité. En 2022, nous avons récupéré plus de 73.000 unités, dont des composants électroniques, des pièces métalliques, des pièces en plastique et des emballages, entre autres.



17
TONNES
Métaux
recyclés

Dans nos centres de production, nous menons des actions d'éducation environnementale auprès de nos employés pour une classification et une ségrégation correctes des déchets qui ne peuvent être réutilisés ou recyclés.

Grâce à cela, en 2022, nous avons pu recycler et récupérer 17 tonnes de métaux et de composés métalliques, favorisant ainsi l'économie circulaire des matières premières

Changement climatique



La seule source d'énergie de FERMAX est l'électricité. En 2022, nous avons entamé la transition vers les énergies renouvelables en installant 447 panneaux photovoltaïques dans notre siège social afin de réduire la consommation d'électricité. Une action qui a un impact positif sur l'environnement, puisque nous parvenons chaque année à éviter l'émission de plus de 58 tonnes de CO2 dans l'atmosphère.

Nous avons également des partenaires qui s'engagent à réduire les émissions au sein de la chaîne d'approvisionnement. Ainsi, en 2022, nous avons économisé 1,2 tonne d'émissions de CO2 grâce au transport durable*.

*Certificat délivré à FERMAX par la société DHL.

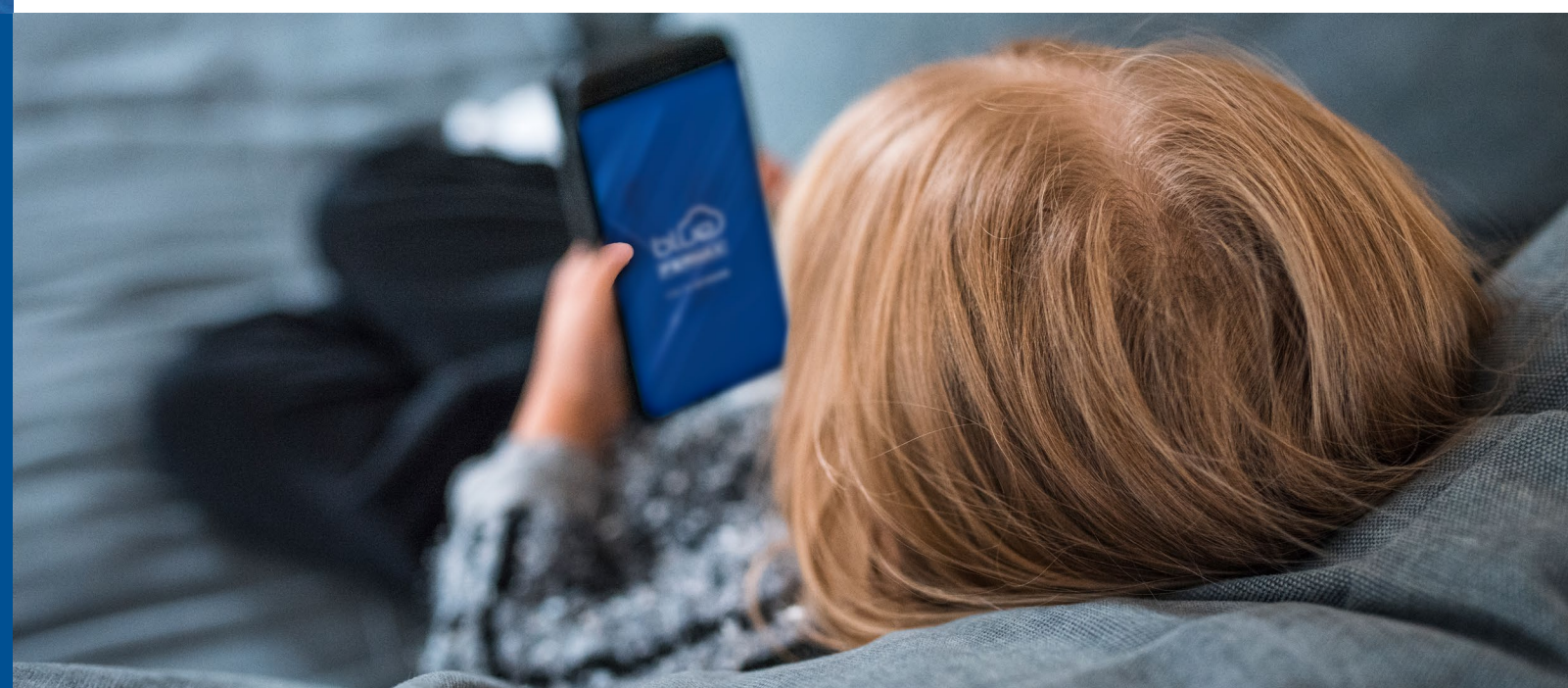


Nous disposons de notre propre équipe de R&D qui travaille en permanence à l'optimisation des ressources, à la conception et au développement de produits plus efficaces et plus durables.

Notre système DUOX PLUS en est la preuve, puisqu'il s'agit du premier système de portier vidéo 2 fils entièrement numérique qui réduit le nombre d'éléments nécessaires à l'installation et au câblage.

Grâce à DUOX PLUS, nous révolutionnons l'accès aux bâtiments par la connectivité offerte par le système et le développement du portier vidéo WiFi.

D'ici 2024, nous voulons que chacun puisse ouvrir sa porte à partir de son smartphone sans avoir à se trouver physiquement chez soi, ce qui évitera les déplacements inutiles et réduira l'empreinte carbone des villes.



Croissance durable



Atteindre des niveaux de productivité plus élevés grâce à la diversification, à la modernisation technologique et à l'innovation.



En 2021, nous avons entamé un processus de transformation de notre modèle d'entreprise axé sur la digitalisation, tant en interne que pour nos produits et nos installations.

Cela nous a conduits à nous transformer en une entreprise technologique dotée de sa propre unité de développement de logiciels pour créer l'écosystème numérique sur lequel fonctionnent nos produits connectés.

Un projet qui nous a fait entrer de plain-pied dans le monde de l'IoT et qui nous a permis de créer de nouveaux emplois et d'embaucher 10 professionnels spécialisés dans le développement de logiciels.

Parvenir au plein emploi et à un travail décent pour tous, y compris les jeunes et les personnes handicapées, ainsi que l'égalité de rémunération pour un travail de valeur égale.



DES GENRES

Chez FERMAX, nous croyons au progrès vers une société plus juste et plus égalitaire et au développement global des personnes, quel que soit leur sexe. Nous sommes fermement engagés dans la mise en place et le développement de politiques qui intègrent l'égalité de traitement et de chances entre les femmes et les hommes, en accordant une attention particulière à la discrimination indirecte, c'est-à-dire aux situations dans lesquelles une disposition, un critère ou une pratique apparemment neutre désavantage particulièrement une personne d'un sexe par rapport à des personnes de l'autre sexe.

Nous reconnaissons, comme principes essentiels de l'égalité, le développement de relations de travail fondées sur l'égalité des chances sans distinction de sexe, la non-discrimination et le respect de la diversité. Nous disposons d'un comité pour l'égalité qui veille au respect de la politique d'égalité de l'entreprise et de ses principes.

Recrutement et sélection: l'égalité des chances entre les femmes et les hommes est garantie sur la base du mérite et des compétences des candidats, ce qui permet d'accéder aux profils les plus compétents sans être soumis à des stéréotypes de quelque nature que ce soit.

Formation: l'égalité des chances est incluse dans la formation continue afin de garantir une main-d'œuvre qualifiée dans des conditions égales, de promouvoir le développement des carrières professionnelles et d'éliminer le cloisonnement entre les hommes et les femmes dans certains emplois et catégories professionnelles.

En outre, nous avons mis en place une politique de lutte contre le harcèlement sexuel afin de prévenir tout comportement inacceptable ou importun qui porte atteinte au bien-être physique ou psychologique de toute personne membre du groupe.

La répartition des effectifs de FERMAX est de 58% d'hommes contre 42% de femmes, en tenant compte du fait que le secteur auquel nous appartenons, est traditionnellement masculin et que la présence des femmes est d'environ 13%.

Promotion: nous appliquons l'égalité des chances dans les processus de promotion pour le développement professionnel de notre personnel dans tous les départements, emplois et catégories professionnelles.

Conciliation de la vie familiale, professionnelle et personnelle: une flexibilité peut être accordée si besoin, pour les situations nécessitant une conciliation entre la vie personnelle et professionnelle.

Égalité de rémunération: nous garantissons l'égalité de traitement en termes de rémunération, sans aucune discrimination directe ou indirecte fondée sur le sexe.



ceeme
tiene vida

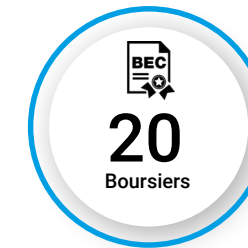


INTÉGRATION TRAVAIL

Chez FERMAX, nous garantissons l'employabilité et l'accessibilité universelle des personnes handicapées par le biais de CEEME, notre Centre d'emploi spécialisé pour les assemblages électroniques. Depuis sa création en 2000, CEEME a pour mission de promouvoir l'intégration professionnelle, sociale et personnelle des personnes handicapées par le biais de leur emploi, afin qu'elles se sentent épanouies et réalisent leur projet de vie, toujours dans le but de leur donner de l'autonomie et de les former pour qu'elles puissent, à l'avenir, trouver un emploi dans une entreprise ordinaire.

Depuis sa création, plus de 110 personnes ont fait partie de CEEME. À la fin de l'année 2022, 18 personnes handicapées font partie de l'équipe.

CEEME dispose d'un programme d'adaptation personnelle qui leur fournit les outils nécessaires pour atteindre ses objectifs professionnels et personnels. Par exemple, des programmes de formation sont proposés afin que la personne ait de meilleures compétences professionnelles qu'elle puisse recevoir des subventions pour des formations externes non liées à son travail chez CEEME, afin d'élargir son CV et de se faire connaître dans d'autres entreprises. CEEME dispose également de différents espaces pour offrir des services visant à améliorer le bien-être mental et physique des travailleurs et à promouvoir leur participation à des activités culturelles ou familiales.



En termes d'emploi, CEEME s'efforce de maintenir son excellence technologique et d'évoluer numériquement pour devenir un centre d'emploi spécialisé doté de compétences techniques et humaines de pointe.

En outre, les nouvelles technologies émergentes, telles que les robots collaboratifs, les systèmes de vision artificielle, les systèmes de gestion des données, etc., leur permettent d'adapter les emplois pour intégrer les personnes souffrant un handicap qui les empêchaient auparavant d'entrer sur le marché du travail.

110
personnes sont passées
par CEEME depuis sa
création

90%
du personnel de CEEME
sont des personnes
handicapées



CAMPUS FERMAX

Nous élaborons des plans de formation pour que les employés acquièrent de nouvelles compétences et connaissances applicables à leur travail.

Notre objectif est d'encourager et d'améliorer les connaissances techniques grâce à une mise à jour constante des connaissances et des compétences et à une attitude constructive et positive à l'égard de l'amélioration continue.



La formation combine des modalités d'apprentissage en présentiel et en ligne en utilisant une méthode ouverte et flexible. En Espagne, nous disposons du FERMAX CAMPUS, une plateforme d'e-learning qui permet de développer des formations en ligne, tant en interne qu'en externe. Ce système permet de former à la fois les clients et les employés.



Plus de 100 élèves de 14 écoles de la Communauté Valencienne (Espagne) ont suivi des formations sur nos produits grâce au FERMAX CAMPUS.

SYSTÈME DE FORMATION PROFESSIONNELLE ET DE STAGES

FERMAX dispose d'un système de bourses pour des stages professionnels et de formation, tant au siège de l'entreprise que dans ses agences en Espagne. Notre objectif est de promouvoir le développement professionnel et personnel de jeunes étudiants talentueux et désireux d'apprendre.

En 2022, 31 bourses payées ont été offertes à 24 étudiants universitaires et à 5 étudiants en formation professionnelle. Neuf bourses non rémunérées ont également été incorporées pour les étudiants en formation professionnelle sur le lieu de travail. Entre 2021 et 2022, 10 étudiants boursiers ont été recrutés.

Nous collaborons également avec des équipes d'enseignants dans le cadre de formations en ligne et d'ateliers pratiques sur nos produits, en plus de collaborer avec le CEFIRE (Centre de formation, d'innovation et de ressources éducatives) dans le cadre de formations spécialisées.



CO-PAIEMENT LINGUISTIQUE

Nous disposons d'un système de co-paiement linguistique, privilégiant les profils professionnels ayant une expérience à l'étranger et offrant la possibilité d'apprendre des langues à tous les employés.



SANTÉ ET BIEN-ÊTRE

Les employés du siège et des agences en Espagne de FERMAX ont accès au programme FERMAX EMPRESALUDABLE, qui se concentre sur les aspects liés au bien-être des personnes et sur la promotion et l'adoption d'habitudes de vie saines par le biais de conférences, d'ateliers, de campagnes et d'événements visant à encourager les habitudes saines et l'exercice physique régulier.

Les actions incluses dans le programme comprennent des campagnes régulières pour promouvoir la consommation de fruits, le co-paiement dans des centres sportifs, des réductions dans les centres de physiothérapie, l'organisation d'ateliers, de conférences et de débats sur la santé, le mindfulness et le yoga, ainsi que des campagnes annuelles pour les examens médicaux, les dons de sang et les vaccinations contre la grippe saisonnière.

124

Personnes bénéficiant du système co-paiement dans les centres de sport et de kinésithérapie

6

Ateliers, conférences et activités autour de la santé et du bien-être

4

Campagnes annuelles

En ce qui concerne les filiales internationales, nous disposons généralement de règles de base en matière de santé et de sécurité (Health & Safety), dont le niveau de détail varie en fonction de la taille de la filiale.

Les risques auxquels nos employés peuvent être exposés sont évalués et des mesures préventives et de protection sont mises en place. Nous veillons à ce que chaque travailleur reçoive les informations et la formation nécessaires en matière de santé et de sécurité.



FERMAX

CONNECTIVITY FOR ALL



Nous connectons les **personnes** et les **foyers** avec le **monde**

FERMAX
CONNECTIVITY FOR ALL

www.fermax.fr | fermax@fermax.fr

