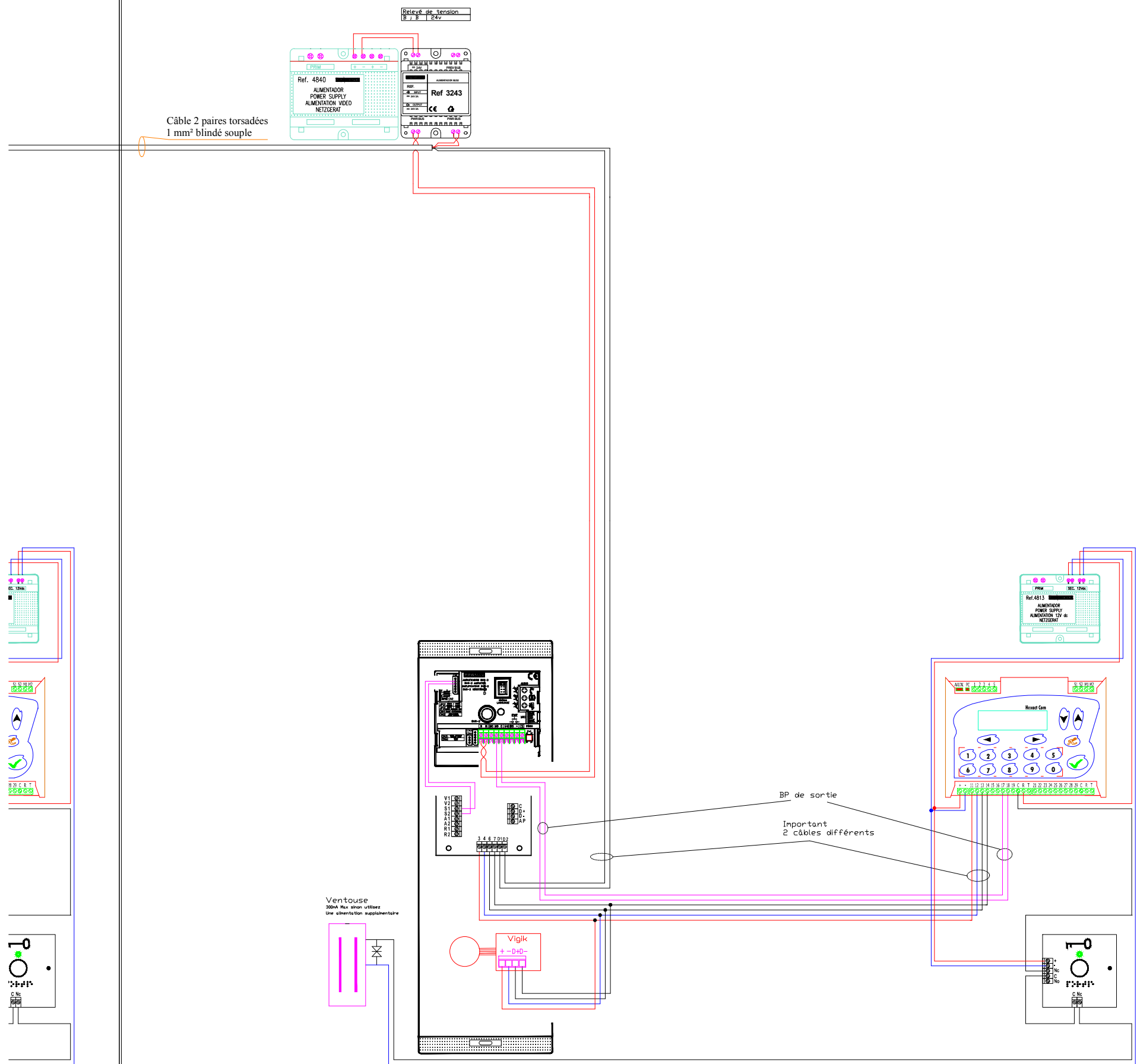


Section de câble		
Jusqu'à 50m	8/10	torsadée
de 50 à 100m	1mm?	torsadée
de 100 à 150m	1.5mm?	torsadée
de 150 à 200m	2mm?	torsadée

Câble 5918 (100m)		
4 fils de 1mm?		torsadée
1 paire de 0,5 mm?		torsadée

Etabli Par : LAKEHAL Omar



Section de câble		
jusqu'à 50m	8/10	torsadée
de 50 à 100m	1mm?	torsadée
de 100 à 150m	1.5mm?	torsadée
de 150 à 200m	2mm?	torsadée

Câble 5918 (100m)		
4 fils de 1mm?	torsadée	
1 paire de 0,5 mm?	torsadée	
Établi Par : LAKEHAL, Oser		

1 Paire
1 Paire
1 Paire
1 Paire

Vers autres décodeurs

Câble 2 paires torsadées
1 mm² blindé souple

Câble 3 paires torsadées
1 mm² blindé souple

Relevé de tension
B / B 24v

Câble 2 paires torsadées
1 mm² blindé souple

Câble 2 paires torsadées
1 mm² blindé souple

Section de câble		
jusqu'à 50m	8/10	torsadée
de 50 à 100m	1mm?	torsadée
de 100 à 150m	1.5mm?	torsadée
de 150 à 200m	2mm?	torsadée

Câble 5918 (100m)		
4 fils de 1mm?	torsadée	
1 paire de 0,5 mm?	torsadée	
Établi Par : LAKEHAL, Oser		

Voir notice pour la configuration des switches

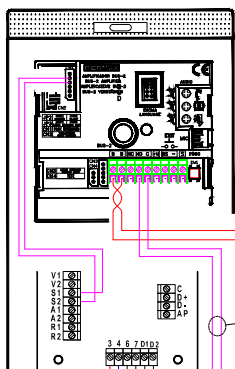
Voir notice pour la configuration des switches

Câble 3 paires torsadées
1 mm² blindé souple

Câble 2 paires torsadées
1 mm² blindé souple

Relevé de tension
B / B 24v

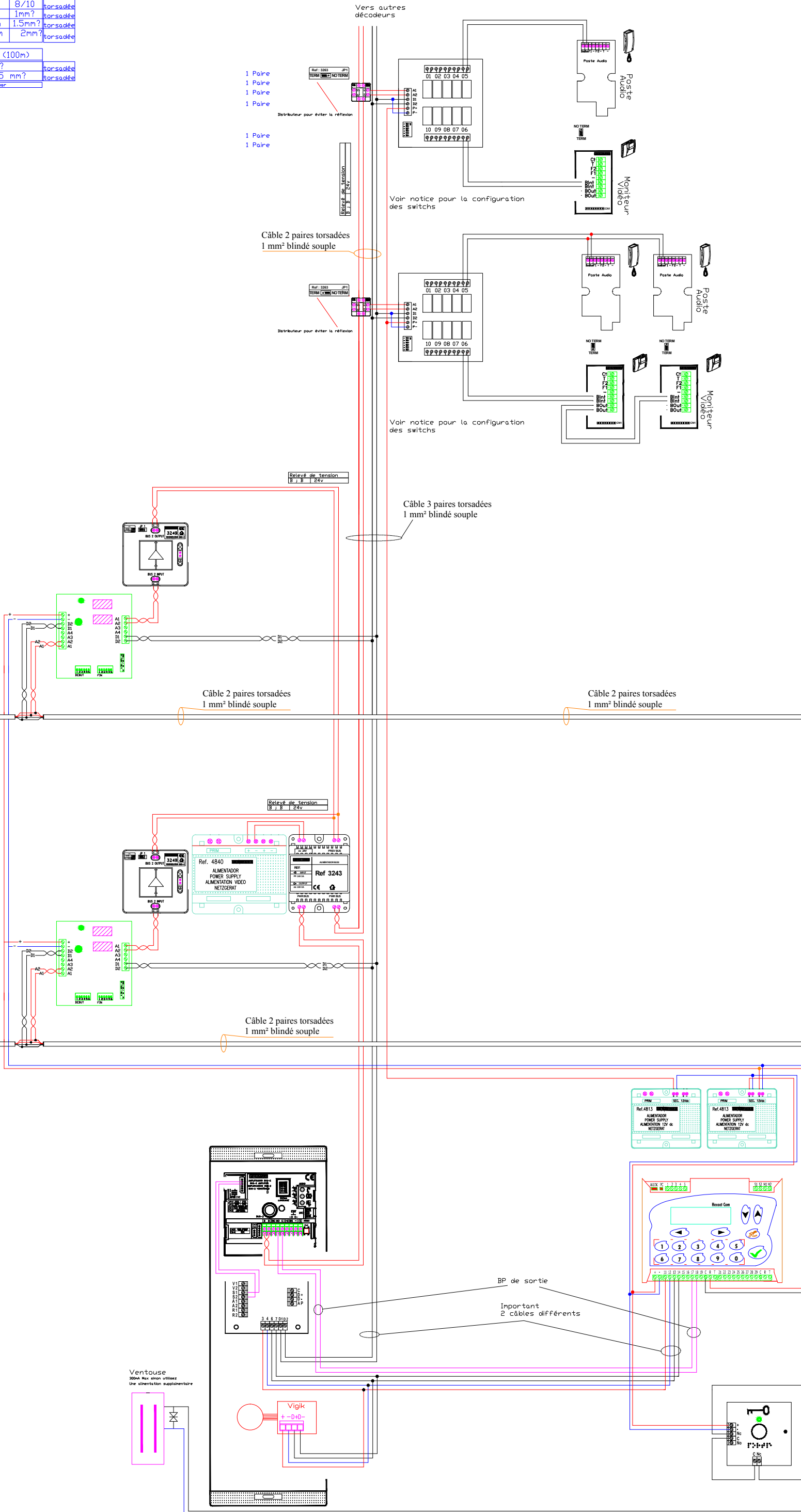
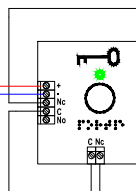
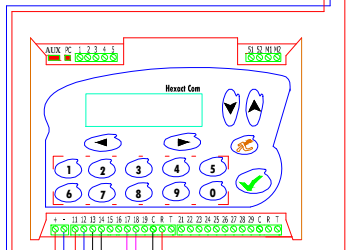
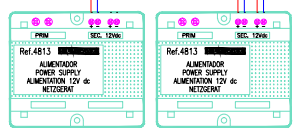
Câble 2 paires torsadées
1 mm² blindé souple



Ventouse
300mV Max après utilisation
Une dérivation supplémentaire

Vigik
+ - 0 + -

BP de sortie
Important
2 câbles différents

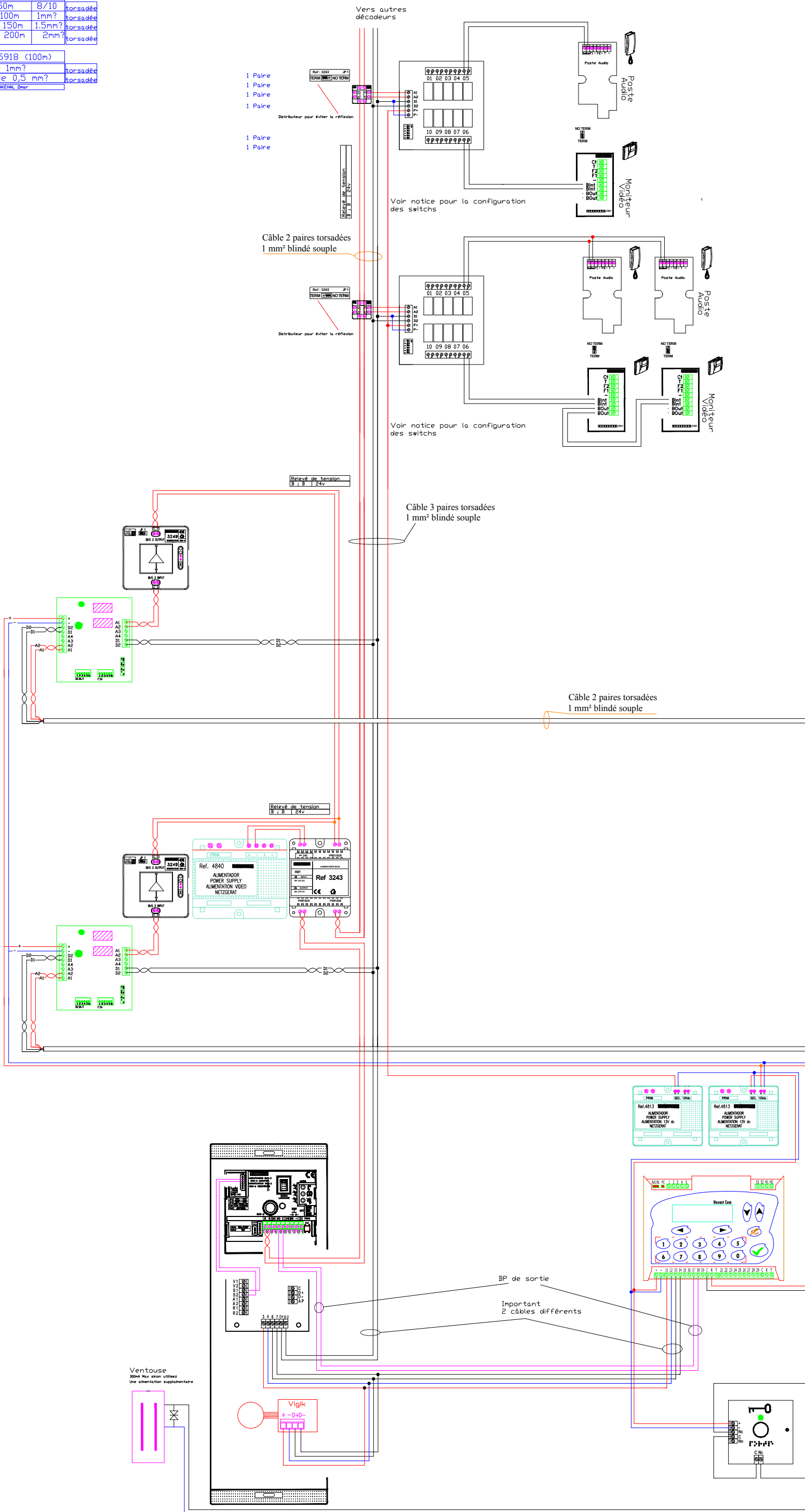


Section de câble		
Jusqu'à 50m	8/10	torsadée
de 50 à 100m	1mm?	torsadée
de 100 à 150m	1.5mm?	torsadée
de 150 à 200m	2mm?	torsadée

Câble 5918 (100m)
 4 fils de 1mm?
 1 paire de 0,5 mm?
 Établi Par : LAKEVAL Dmar

Section de câble		
Jusqu'à 50m	8/10	torsadée
de 50 à 100m	1mm?	torsadée
de 100 à 150m	1.5mm?	torsadée
de 150 à 200m	2mm?	torsadée

Câble 5918 (100m)
 4 fils de 1mm?
 1 paire de 0,5 mm?
 Établi Par : LAKEVAL Dmar



1 Paire
 1 Paire
 1 Paire
 1 Paire

1 Paire
 1 Paire

Câble 2 paires torsadées
 1 mm² blindé souple

1 Paire
 1 Paire

Câble 3 paires torsadées
 1 mm² blindé souple

Câble 2 paires torsadées
 1 mm² blindé souple

BP de sortie
 Important
 2 câbles différents

Ventouse
 200k Non-ohm utiliser
 une alimentation supplémentaire

Vigik
 +D+D-