

FERMAX



Memoria de
Sostenibilidad
2022



Contenido



CARTA DEL PRESIDENTE	04
SOBRE NOSOTROS	06
NUESTRA IDENTIDAD	08
73 años de especialización	10
La seguridad de las personas y sus hogares	11
Medio ambiente	12
Integración laboral	12
Acción social	13
NUESTRO COMPROMISO	14
Objetivos 2030	14
Objetivos alcanzados y avances	17



Si de toda experiencia sacamos una lección, en FERMAX sabemos que para superar las dificultades debemos remar juntos. En muchas ocasiones, somos la causa de nuestro presente, pero también la esperanza de nuestro futuro.

A pesar de las adversidades, gracias a nuestro trabajo en equipo, hoy seguimos cumpliendo con el propósito que nos dio vida hace 73 años: conectar a las personas y a los hogares con el mundo. Tenemos la capacidad de cambiar el rumbo, de elegir hacer las cosas bien e influir positivamente en cómo queremos que sea el mundo para las generaciones venideras. Y la pregunta que debemos plantearnos es: *¿qué huella queremos dejar en nuestro camino?* En FERMAX trabajamos diariamente para conciliar nuestra actividad empresarial con los principios sociales y conseguir la sostenibilidad, la igualdad y la inclusión en cualquiera de nuestras áreas de influencia. Porque queremos devolver a la sociedad lo que gracias a ella hemos podido conseguir.

Empezando por nuestro mayor activo, las personas que forman parte de FERMAX, trabajamos para proteger los derechos laborales y promover un entorno de trabajo seguro, logrando el empleo pleno e igualitario para hombres y mujeres. Nuestra política de igualdad vela por el desarrollo profesional de las personas con independencia de su género, priorizando la no discriminación y el respeto a la diversidad desde el proceso de selección hasta la promoción, la conciliación y la equiparación salarial.

Así mismo, nuestro Centro Especial de Empleo, CEEME, garantiza desde hace 23 años la integración laboral, social y personal de las personas con discapacidad. Más de 110 personas han pasado por CEEME desde su fundación con el objetivo de ser independientes y conseguir su proyecto de vida a través de un puesto de trabajo igualitario e inclusivo.

La mejora continua, acompañada siempre por la actitud constructiva, es un elemento clave de nuestro éxito. Conscientes de ello, cuidamos especialmente la formación interna de nuestros empleados y empleadas con el fin de que puedan adquirir nuevas competencias y conocimientos aplicables a su puesto de trabajo, y apostamos constantemente por el talento joven con un programa de becas para la formación universitaria y profesional.

Además, ese espíritu de búsqueda de mejora y evolución continua es el que nos ha permitido avanzar e iniciar un proceso de transformación de nuestro modelo de negocio enfocado en la base de toda nuestra estrategia:

la conectividad de nuestros productos e instalaciones y la digitalización de nuestros procesos internos. Esto se traduce en una mayor capacidad de innovar y ofrecer nuevas soluciones a una necesidad muy humana: estar conectados con los nuestros, con las personas y con nuestro hogar. Por eso, cada año destinamos el 6% de nuestras ventas a la inversión en I+D para desarrollar soluciones con un valor añadido y adaptarnos a los nuevos mercados y necesidades del sector.

Con cada paso que damos hacia la conectividad de nuestros productos, contribuimos al desarrollo de ciudades más sostenibles para proporcionar nuevos servicios y negocios a los distintos actores que diariamente interactúan con los edificios y las viviendas (instaladores, administradores, empresas de mantenimiento o de limpieza, transportistas...), reduciendo además las tasas de rebote en las entregas de paquetería a domicilio y disminuyendo la huella de carbono.

Elegimos avanzar y seguir creciendo también desde una perspectiva medioambientalmente responsable. Como fabricantes, mantenemos un proceso productivo que tenga el menor impacto posible en nuestro entorno aplicando en todo momento una política de optimización de costes, reducción de gasto y economía circular, mediante la planificación y el control de todas las fases de nuestro proceso productivo – desde la concepción del producto hasta la garantía de su funcionamiento en uso –, bajo los principios de prevención, reciclaje y reutilización.

La apuesta por la energía solar en nuestros dos centros de producción nos ha permitido reducir nuestro consumo de energía eléctrica y evitar la emisión de más de 50 toneladas de CO2 al año. Y nos hemos comprometido a reducir un 6% para 2030 el uso de los embalajes de plástico no retornables que están presentes en nuestros productos y en el proceso de fabricación.

De entre todas las opciones, elegimos hacerlo de la mejor forma posible, pues construir un buen presente es garantía de un futuro mejor para todos y todas. Sólo así podremos avanzar y lograr que cada vez que alguien vea la marca FERMAX se sienta orgulloso de habernos elegido para proteger su hogar.

Si hacemos balance de estos dos últimos años, no hay duda de que hemos tenido que afrontar muchos retos como sociedad. La pandemia provocada por el Covid-19 y sus consecuencias nos llevaron a escenarios llenos de incertidumbre y de preocupación, afectando seriamente nuestro estilo de vida y la economía de todos los países y enfrentándonos a la mayor recesión mundial de nuestra historia.

Tuvimos que ser capaces de salir de nuestra zona de confort y adaptarnos a una situación desconocida. La adaptabilidad y una sólida trayectoria nos permitieron mantenernos a flote en un mar incierto haciendo uso de todos nuestros recursos. La fuerte caída de la demanda nos llevó a aumentar nuestra presencia nacional; hicimos

frente a la escasez de componentes electrónicos gracias a un equipo propio de I+D; nuestra filial de China nos sirvió de plataforma tecnológica para acceder a nuestros proveedores en Asia, y mantuvimos el suministro en un plazo de 24-48 horas gracias a que somos la única empresa de nuestro sector con una fábrica propia en Europa.

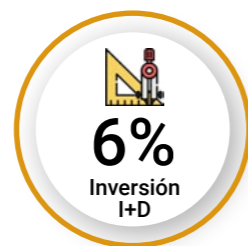
Y mientras lidiábamos con la llamada 'nueva normalidad', ocurrió lo que hoy en día parece inimaginable. La invasión de Ucrania ha provocado una de las mayores crisis humanitarias de la historia reciente de Europa, dándonos de nuevo un duro golpe de realidad y obligándonos a recordar lo que es más importante: las personas.

SOBRE NOSOTROS

Fundada en 1949 por Don Fernando Maestre, FERMAX es una **empresa multinacional de origen español** que ocupa un lugar de preferencia entre las marcas más importantes del mundo.

Actualmente, con alrededor de **450 empleados** y **más de 60 ingenieros** dedicados a la innovación y el desarrollo de productos, lideramos el mercado con las soluciones más tecnológicas del sector.

Nuestra **capacidad de innovación se enfoca en la conectividad y la comunicación residencial en edificios**, abarcando desde los tradicionales porteros electrónicos de audio hasta los más vanguardistas videoporteros, sistemas de seguridad, domótica y control de accesos.



NUESTRA MISIÓN ES SER LÍDERES EN SISTEMAS DE VIDEOPORTERO CONECTADO. Aspiramos a que nuestros productos sean tractores de la transformación de las ciudades, aprovechando la conectividad para proporcionar nuevos servicios y negocios a los distintos actores que interactúan con los edificios y las viviendas.

NUESTRO PROPÓSITO ES UNIR A LAS PERSONAS Y A LOS HOGARES CON EL MUNDO mediante la conectividad de nuestros productos e instalaciones.



UN GRAN EQUIPO HUMANO

Nuestro mayor logro es el equipo de personas que forman parte de FERMAX. Su talento, compromiso y esfuerzo han hecho posible nuestra existencia desde hace **más de 70 años** y, seguir contando con cada uno y una de ellas, es garantía de éxito para el futuro.



Sentido de pertenencia e identificación con la misión de la compañía



Integridad y respeto



Versatilidad y actitud permanente de adaptación al cambio



Compromiso con la igualdad, la seguridad, la salud y el medioambiente



Orientación al cliente y al resultado



Esfuerzo y trabajo en equipo



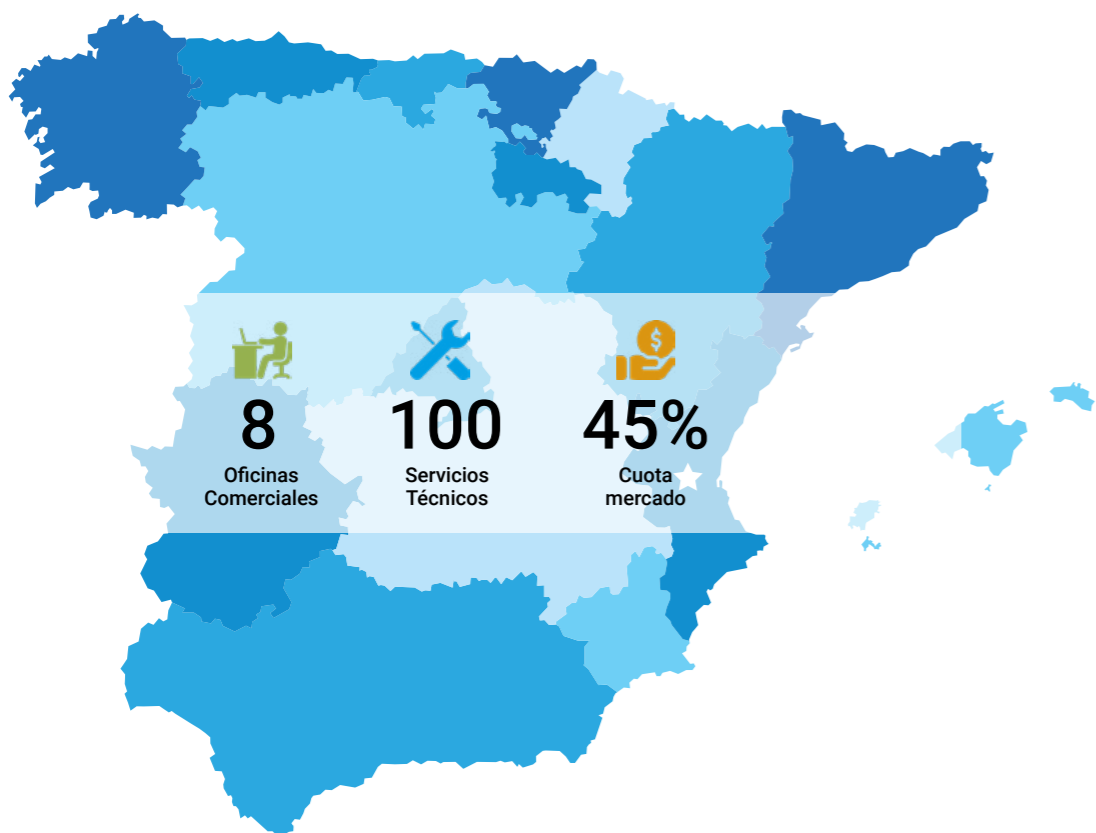
Responsabilidad Social Corporativa



NUESTRA IDENTIDAD



FERMAX se fundó en Valencia (España) donde seguimos manteniendo nuestra sede central y nuestros dos centros de producción desde donde comercializamos alrededor del 60% de nuestros productos y tecnologías. Contamos con una amplia red comercial y técnica que nos permite estar cerca de nuestros clientes para ofrecerles garantía, confianza y fiabilidad. Gracias a ello, podemos decir con orgullo que más de la mitad de los edificios en España están equipados con nuestros productos

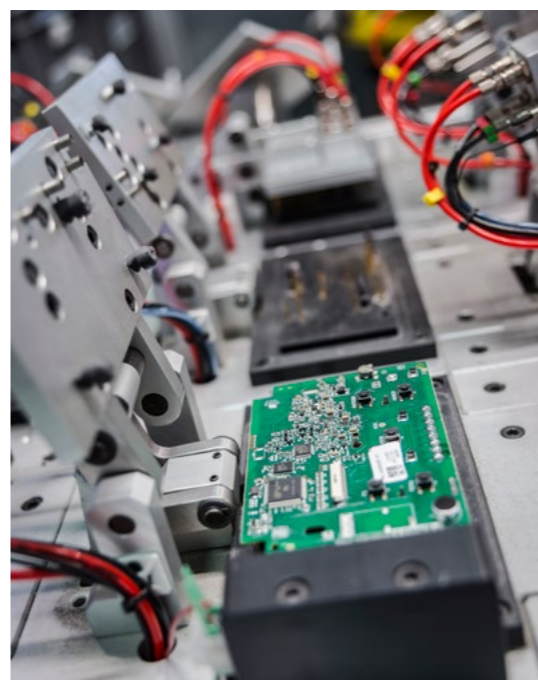


DESDE VALENCIA AL RESTO DEL MUNDO

Nuestro éxito a nivel nacional nos ha hecho expandirnos más allá de nuestras fronteras y ser una marca española de referencia internacional gracias al compromiso de una red de distribuidores internacionales y al trabajo de las personas que forman parte de nuestras filiales y oficinas de representación en China, Reino Unido, Francia, Bélgica, Polonia, Singapur, Portugal, Emiratos Árabes Unidos y Turquía.

- 6 Filiales
- 4 Oficinas
- +85 Países

Nuestra sede central en Valencia (España)



73 AÑOS DE ESPECIALIZACIÓN

En nuestros dos centros de fabricación realizamos todo el proceso productivo, desde la selección de materiales hasta el ensamblaje final y el control de calidad. Además, contamos con un equipo de I+D propio que nos permite ser ágiles a la hora de diseñar circuitos electrónicos y garantizar el suministro bajo cualquier circunstancia. Nuestra especialización facilita también disponer de repuestos y asegurar un correcto mantenimiento y actualización de las instalaciones a lo largo del tiempo.



Llevamos 21 años suministrando más del 85% de nuestra facturación en menos de 24 horas, pudiendo mantener el mismo plazo de entrega durante la reciente crisis mundial de componentes electrónicos.



LA SEGURIDAD DE LAS PERSONAS Y DE SUS HOGARES

Gracias a la conectividad y a la digitalización, hemos desarrollado sistemas de videoportero que permiten desviar la llamada del telefonillo al dispositivo móvil. Un hito tecnológico que ha convertido al videoportero en un elemento imprescindible para la seguridad de las viviendas al permitir que las personas estén conectadas a su hogar, sabiendo en todo momento quién llama o abriendo la puerta directamente desde el móvil.

También garantizamos la seguridad eliminando barreras y dando libertad a las personas con discapacidad para que puedan abrir la puerta de su hogar sin limitaciones mediante un dispositivo que ya conocen, como es el móvil.



Nuestro objetivo es conciliar la eficacia empresarial con los principios sociales y alcanzar la sostenibilidad en cualquiera de nuestras áreas de influencia. Un compromiso que está representado en nuestra Política de Responsabilidad Corporativa y que gira en torno a tres pilares fundamentales: el cuidado del medio ambiente, la integración laboral y la acción social.

MEDIO AMBIENTE

Como empresa fabricante, estamos fuertemente comprometidos con el cuidado del medioambiente y la importancia de adoptar políticas sostenibles que contribuyan a reducir nuestra huella de carbono. Diariamente, llevamos a cabo diferentes acciones para conseguir y mantener un ciclo productivo sostenible que tenga el menor impacto posible en nuestro entorno, manteniendo un sistema de gestión ambiental basado en la normativa ISO 14001.

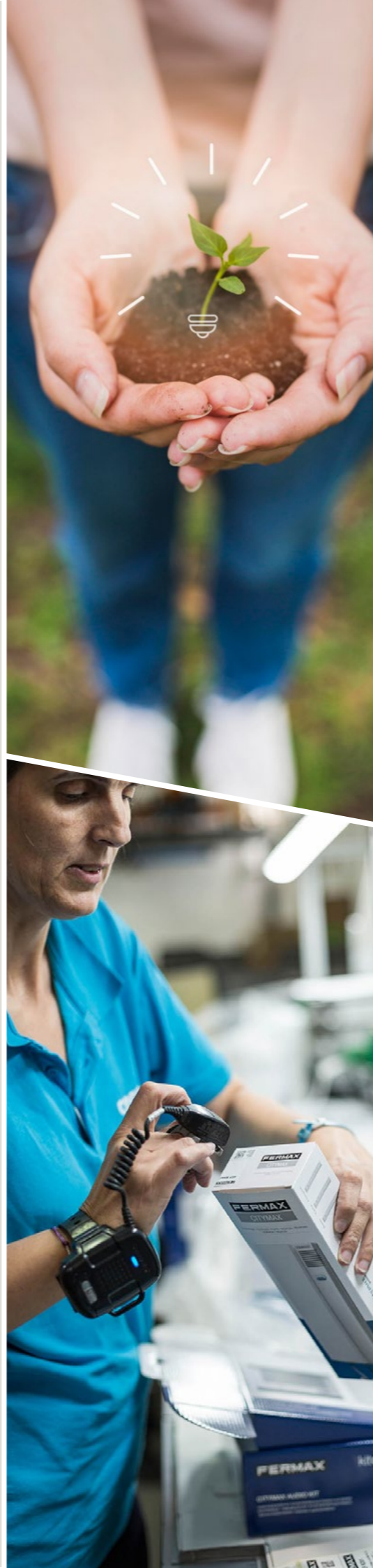
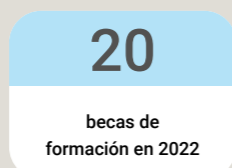
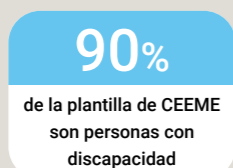
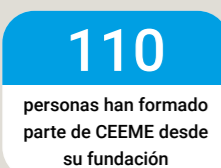
Nuestras Políticas de Gestión Medioambiental nos permiten evaluar y determinar nuestro impacto ambiental para generar planes de mejora continua en todas las fases de nuestro proceso productivo. Esto nos permite enfocarnos en la optimización de costes; la reutilización, la reducción y la minimización de los residuos, y la integración de conceptos de economía circular a través del desarrollo de productos con materiales reciclables y cuya funcionalidad no dependa de un gran consumo.



INTEGRACIÓN LABORAL

En el año 2000 creamos CEEME, un Centro Especial de Empleo especializado en Montajes Electrónicos con el propósito de favorecer la integración social, laboral y personal de las personas con discapacidad a través de la empleabilidad.

Nuestra misión es que las personas con discapacidad – ya sea auditiva, física, mental o intelectual – se sientan realizadas y consigan sus proyectos de vida a través de un trabajo, siempre con el objetivo de dar independencia a la persona y formarla para que pueda progresar en su trayectoria profesional y personal.



ACCIÓN SOCIAL

Colaboramos regularmente con entidades sin ánimo de lucro, como la Asociación Valenciana de la Caridad, la Asociación Española contra el Cáncer, o la Asociación Valenciana de Parálisis cerebral, entre otros, participando como patrocinadores, realizando donaciones económicas o colaborando en campañas de concienciación.



A nivel interno, promovemos la concesión de una dotación económica anual a aquellas personas trabajadoras con un hijo/a con alguna discapacidad, además de promover la participación voluntaria de todas las personas que forman parte de FERMAX en actuaciones solidarias, como la campaña de participación con la Fundación Proyecto Vivir, actividades deportivas como la Escuela de Fútbol de Personas con Discapacidad Intelectual (EDI) de la Fundación Levante UD o la participación en las actividades promovidas por la Fundación Adecco, así como la colaboración económica con sus campañas dirigidas a mujeres en riesgo de exclusión en marzo y a la discapacidad en diciembre.



NUESTRO COMPROMISO

El compromiso con la sociedad y con el medioambiente es una parte esencial de nuestra identidad como empresa.

Somos conscientes de que hoy en día nos enfrentamos a retos medioambientales importantes y, como parte de la sociedad, es necesario que respondamos con urgencia y dedicación a través de acciones que minimicen nuestro impacto medioambiental y contribuyan a construir una sociedad igualitaria, justa y responsable.

OBJETIVOS 2030 >>>



PRODUCCIÓN RESPONSABLE

Aplicar en todas las fases de nuestro proceso productivo los principios de prevención, reciclaje y reutilización.

Reducir y minimizar los residuos que se producen en nuestras instalaciones.

Reciclar y reutilizar los componentes que pueden ser incorporados de nuevo al producto.

Reducir un 1% anual el uso de todos los embalajes de plástico no retornables que incorporamos a nuestros productos o en nuestro proceso de fabricación



CAMBIO CLIMÁTICO

Reducir el consumo de energía eléctrica y aumentar la proporción de energía renovable en nuestras instalaciones.

Promover la economía circular mediante el desarrollo de productos con materiales reciclables y/o reciclados y cuya funcionalidad no dependa de un gran consumo.

Reducir el impacto negativo de las ciudades mediante la digitalización de nuestros productos e instalaciones.



CRECIMIENTO SOSTENIBLE

Lograr niveles más altos de productividad mediante la diversificación, la modernización tecnológica y la innovación.

Lograr el empleo pleno y productivo y el trabajo decente para todas las personas, incluidos los jóvenes y las personas con discapacidad, así como la remuneración igualitaria por trabajo de igual valor.

Proteger los derechos laborales y promover un entorno de trabajo seguro, saludable y sin riesgos para todas las personas trabajadoras.

OBJETIVOS ALCANZADOS Y AVANCES



Producción responsable

Prevención

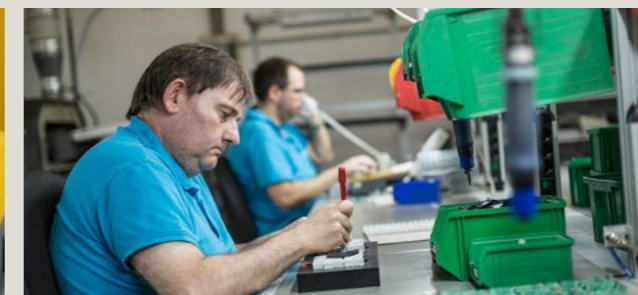
Todos nuestros proveedores cumplen con unos requisitos medioambientales en cuanto al embalaje de los productos, exigiendo que estén correctamente dimensionados, que sean reutilizables y que no contengan sustancias nocivas.

Reducción

Disponemos de un sistema propio de recuperación y reparación de productos no conformes para minimizar el volumen de residuos generados y mejorar la eficiencia en el uso de materias primas.

Reutilización y reciclado

Todos los productos devueltos son procesados en una fase de despiece para favorecer la segregación de residuos y reutilizar los componentes que puedan ser incorporados de nuevo al proceso productivo, según nuestros estándares de calidad. En 2022, recuperamos más de 73.000 unidades entre componentes electrónicos, piezas metálicas, piezas de plástico o embalajes, entre otros.



En nuestros centros de producción llevamos a cabo acciones de educación medioambiental entre las personas trabajadoras para la correcta clasificación y segregación de los residuos que no se pueden reutilizar ni reciclar.

Gracias a esto, en 2022 pudimos reciclar y recuperar 17 toneladas de metales y compuestos metálicos, favoreciendo la economía circular de las materias primas.

Cambio climático



Disponemos de un equipo de I+D propio que trabaja de manera continua en la optimización de los recursos, el diseño y el desarrollo de productos más eficientes y sostenibles.

Nuestro sistema DUOX PLUS es una prueba de ello, pues el primer sistema de videoportero completamente digital que permite reducir los elementos necesarios tanto en la instalación como en el cableado.

Gracias a DUOX PLUS estamos revolucionando la manera de acceder a los edificios mediante la conectividad que ofrece el sistema y el desarrollo del videoportero WiFi.

Para 2024 queremos que todas las personas puedan abrir la puerta desde el móvil sin necesidad de estar físicamente en casa, lo que evitará desplazamientos innecesarios y reducirá la huella de carbono en las ciudades.



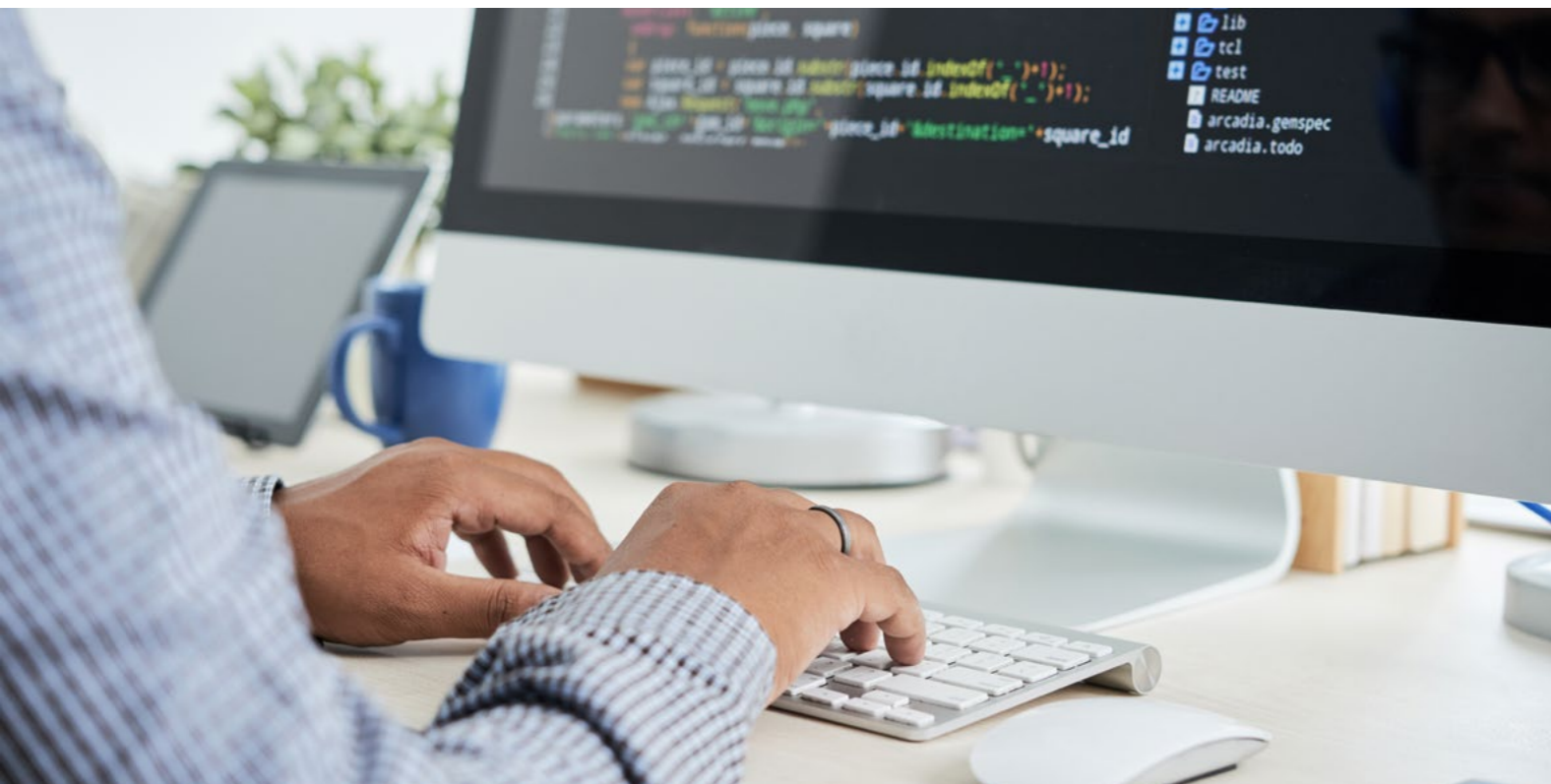
La única fuente de energía en FERMAX es la electricidad. En 2022 iniciamos la transición hacia las energías renovables mediante la instalación de 447 placas fotovoltaicas en nuestras instalaciones para reducir el consumo de energía eléctrica. Una acción que impacta positivamente en el medio ambiente, pues cada año conseguimos evitar la emisión de más de 58 toneladas de CO2 a la atmósfera.

Así mismo, contamos con partners comprometidos con la reducción de emisiones dentro de la cadena de venta y suministro. Gracias a esto, en 2022 ahorramos la emisión de 1,2 toneladas de CO2 gracias al transporte sostenible*.

*Certificado emitido a FERMAX por la empresa DHL.



Crecimiento sostenible



Lograr niveles más altos de productividad mediante la diversificación, la modernización tecnológica y la innovación.



En 2021 iniciamos un proceso de transformación de nuestro modelo de negocio centrado en la digitalización tanto interna como de nuestros productos e instalaciones.

Esto nos ha llevado a transformarnos en una empresa tecnológica con una Unidad de Desarrollo Software propia para crear el ecosistema digital sobre el que operan nuestros Productos Conectados.

Un proyecto que nos ha metido de lleno en el mundo IoT y que nos ha permitido crear nuevos puestos de trabajo y la contratación de 10 profesionales especializados en el desarrollo Software.

Lograr el empleo pleno y productivo y el trabajo decente para todas las personas, incluidos los jóvenes y las personas con discapacidad, así como la remuneración igualitaria por trabajo de igual valor.



IGUALDAD DE GÉNERO

En FERMAX creemos en el avance hacia una sociedad más justa e igualitaria y en el desarrollo global de las personas, con independencia de su género. Tenemos un fuerte compromiso por el establecimiento y desarrollo de políticas que integren la igualdad de trato y de oportunidades entre mujeres y hombres, con especial atención a la discriminación indirecta, es decir, las situaciones en que una disposición, criterio o práctica aparentemente neutros, pone a una persona de un sexo en desventaja particular respecto de personas del otro sexo.

Reconocemos, como Principios esenciales de Igualdad, el desarrollo de relaciones laborales basadas en la igualdad de oportunidades sin distinción de género, la no discriminación y el respeto a la diversidad. Contamos con una Comisión de Igualdad que vela por el buen cumplimiento de la política de igualdad de la compañía y sus principios.

Reclutamiento y selección: se garantiza la igualdad de oportunidades entre mujeres y hombres basándose en el mérito y las capacidades de los candidatos y posibilitando el acceso a los perfiles más competentes sin estar sujetos a estereotipos de ningún tipo.

Formación: se incluye la igualdad de oportunidades en la formación continua para garantizar una plantilla cualificada en igualdad de condiciones, potenciando el desarrollo de carreras profesionales y eliminando el encasillamiento de género en determinados puestos de trabajo y categorías profesionales.

Promoción: aplicamos la igualdad de oportunidades en los procesos de promoción para el desarrollo profesional de la plantilla en todos los departamentos, puestos de trabajo y categorías profesionales.

Conciliación de la vida familiar, laboral y personal: existen distintas jornadas de trabajo en función de las necesidades de cada departamento y puesto de trabajo, así como medidas internas para una mayor flexibilidad.

Equiparación salarial: garantizamos un trato igualitario en materia retributiva, sin ningún tipo de discriminación por razón de sexo directa e indirecta.

Además, contamos con una Política contra el Acoso Sexual para prevenir cualquier comportamiento inaceptable o que perjudique el bienestar físico o psicológico de cualquier persona que forme parte del Grupo.

La distribución de la plantilla de FERMAX es de un 58% de hombres vs un 42% de mujeres, teniendo en cuenta que el sector del metal, al cual pertenecemos es tradicionalmente masculino y que la presencia laboral femenina es del 13% aproximadamente.



ceeme
tiene vida



INTEGRACIÓN LABORAL

En FERMAX garantizamos la empleabilidad y accesibilidad universal de las personas con discapacidad a través de CEEME, nuestro Centro Especial de Empleo de Montajes Electrónicos. Desde su fundación en el año 2000, CEEME tiene como misión favorecer la integración laboral, social y personal de las personas con discapacidad a través de su puesto de trabajo, consiguiendo que la persona se sienta realizada y consiga su proyecto de vida, siempre con el objetivo de darle independencia y formarla para que en un futuro encuentre un trabajo en una empresa ordinaria.

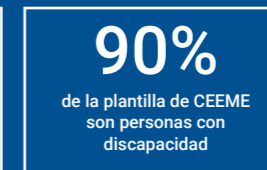
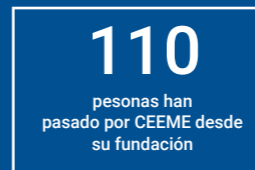
CEEME cuenta con un Programa de Ajuste Personal que ofrece las herramientas necesarias para que consigan sus objetivos profesionales y personales. Por ejemplo, se ofrecen programas de formación para que la persona tenga mayores competencias laborales y se les beca para realizar formaciones externas no relacionadas con su trabajo en CEEME, ampliar su CV y promocionarse en otras empresas. También disponen de distintas áreas para ofrecer servicios que mejoren el bienestar mental y físico de los trabajadores y que promuevan su participación en actividades culturales o familiares.

Desde su fundación, más de 110 personas han formado parte de CEEME. A cierre de 2022 18 personas con discapacidad forman parte de la plantilla.



A nivel laboral, CEEME trabaja por mantenerse en la excelencia tecnológica y evolucionar digitalmente para ser un centro especial de empleo con un nivel de capacitación técnica y humana puntera.

Además, las nuevas tecnologías emergentes, como los robots colaborativos, los sistemas de visión artificial, los sistemas para la gestión del dato, etc ... les permiten realizar adaptaciones de los puestos de trabajo para integrar a personas con alguna discapacidad que anteriormente les impedía incorporarse al mercado laboral.





CAMPUS FERMAX

Desarrollamos planes de formación dirigidos a las personas trabajadoras para que adquieran nuevas competencias y conocimientos que resulten aplicables a su puesto de trabajo.

Nuestro objetivo es incentivar y potenciar el conocimiento técnico mediante la actualización constante de información, las habilidades y la actitud constructiva y positiva hacia la mejora continua.



La formación combina tanto modalidades presenciales como de teleformación empleando un método abierto y flexible. En España disponemos del CAMPUS FERMAX, una plataforma e-learning que permite desarrollar cursos online corporativos a nivel interno y externo. Este sistema posibilita la formación tanto de clientes como de personal empleado.



Más de 100 alumnos de 14 centros de la Comunidad Valenciana (España) han realizado cursos sobre nuestros productos a través del CAMPUS FERMAX.

SISTEMA DE PRÁCTICAS Y FORMACIÓN FP

En FERMAX contamos con un sistema de becas para realizar prácticas profesionales y formativas tanto en nuestra sede central como en las delegaciones que tenemos en el ámbito nacional. Nuestro objetivo es favorecer el crecimiento y el desarrollo profesional y personal de los jóvenes estudiantes con talento y ganas de aprender.

En 2022 se han ofertado 31 becas remuneradas a 24 estudiantes universitarios y 5 estudiantes de FP Dual. También se han incorporado 9 becas no remuneradas para estudiantes de FP de Formación en Centros de Trabajo (FCTs). Entre 2021 y 2022 se realizaron 10 contrataciones de estudiantes becados.

Así mismo, colaboramos con equipos docentes en formaciones online y talleres prácticos sobre nuestros productos, además de colaborar con CEFIRE en la impartición de cursos especializados.



COPAGO DE IDIOMAS

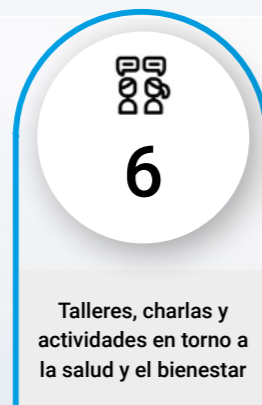
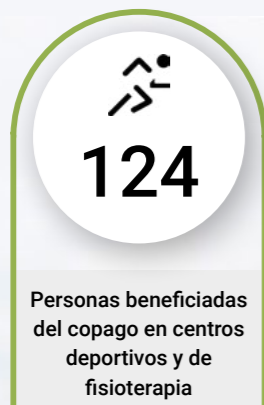
Contamos con un sistema de copago de idiomas, dando preferencia a los perfiles profesionales con experiencia en el extranjero y ofreciendo la oportunidad de aprender idiomas a todas las personas empleadas.



SALUD Y BIENESTAR

Las personas empleadas en la sede central de FERMAX y en las delegaciones nacionales disponen del programa FERMAX EMPRESALUDABLE, que se centra en aspectos relativos al bienestar de las personas y la promoción y adopción de hábitos de vida saludables a través de jornadas, talleres, campañas y eventos dirigidos a fomentar hábitos saludables y la práctica regular del ejercicio.

Entre las acciones incluidas en el programa, se incluyen campañas periódicas de promoción del consumo de fruta; copago en centros deportivos; descuentos en centros de fisioterapia; organización de talleres, jornadas y charlas relacionadas con la salud, mindfulness y yoga, y campañas anuales de reconocimientos médicos, de donación de sangre y de vacunación de gripe estacional.



Con respecto a las filiales comerciales internacionales, también disponemos de manera general normativas básicas de seguridad y salud (Health & Safety) con distinto nivel de profundidad en función del tamaño de la filial.

FLEXIBILIDAD HORARIA

Para favorecer la conciliación familiar, laboral y personal, FERMAX ofrece distintos tipos de jornada laboral y un sistema propio de trabajo a distancia en respuesta a la adaptación de los cambios organizativos que conllevan las exigencias actuales de la sociedad.



FERMAX

CONNECTIVITY FOR ALL



FERMAX
CONNECTIVITY FOR ALL

www.fermax.com | fermax@fermax.com

